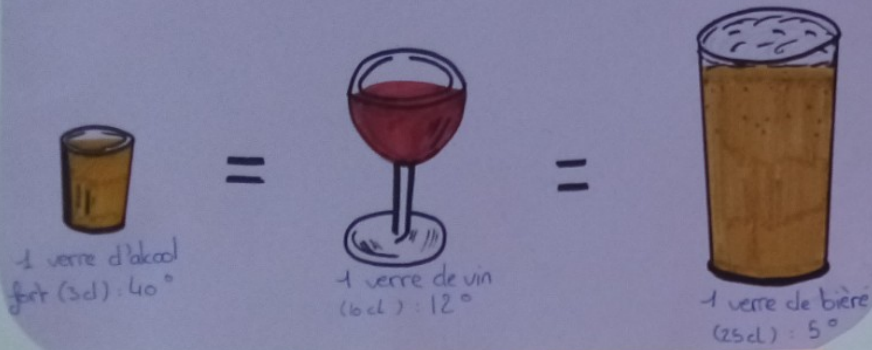


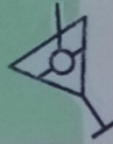
1 verre = 1 dose = 0,25g/L d'alcool dans le sang

Quelle que soit la boisson alcoolisée,
un verre représente
la même quantité d'alcool, soit 10g d'alcool pur!



4°C

Plus t'as de l'alcool dans le sang, plus tu connais l'accident!



La loi

Jeune conducteur	< 0,20g/L = 0 dose
Après 3ans de conduite	< 0,50g/L = 2 dose

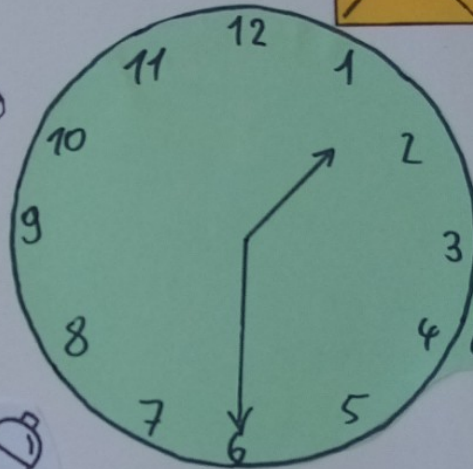
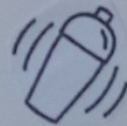
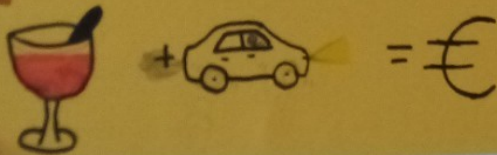


Une solution pour rentrer en sécurité: Le Sam: C'est une personne qui ne boit pas d'alcool et ramène les gens chez eux.

Sam ☺



L'alcool = Drogue,
L'alcool + Conduite = Amende



que l'organisme élimine 0,15g/L d'alcool par heure.

Le binge drinking

C'est un défi qui consiste à boire un max d'alcool en minimum de temps pour être saoul le + rapidement possible.

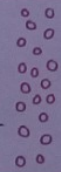
Donc gâte attention!

le binge drinking peut se finir dans le coma éthylique ou la mort.



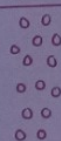
Effets de l'alcool sur la conduite

2g/L de sang



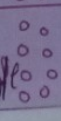
Risque de coma éthylique

1g/L de sang



Beaucoup moins de réactivité

0,5g/L de sang



Difficulté à Estimer La vitesse de conduite