

UN VERRE D'ALCOOL, DEJA UN DANGER

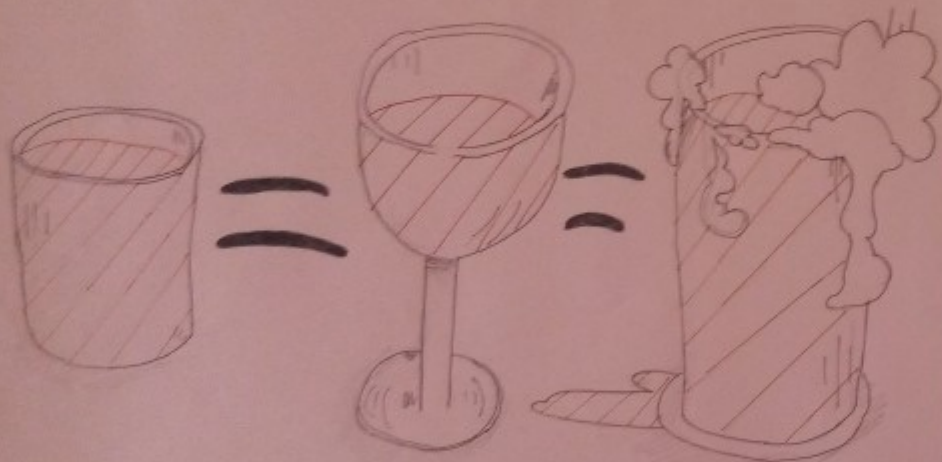
L'alcool = drogue



⚠ Attention au jeûx d'alcool

Binge drinking = boire beaucoup en peu de temps, riqe coma Ethylique

Quelle que soit la boisson alcoolisée,
un verre représente
La même quantité d'alcool, soit 10g d'alcool pur !



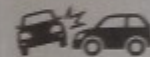
1 verre d'alcool fort (3cl) : 40°

1 verre de vin (10cl) : 12°

1 verre de bière (25cl) : 5°

Les effets de l'alcool

- 1G = moins de réactivité
baisse des capacités visuelles et spatiales
- 2G = perte d'équilibre
Coma ethylique



Les jeunes conducteurs = 0 verres
Les conducteurs de plus de 30ans = 2 verres maximum

L'organisme élimine en moyenne 0,15g/L d'alcool par heure



SAM : celui qui conduit, c'est celui qui ne boit pas !

Avant de conduire, si on a consommé de l'alcool, il faut faire un alcootest.

