

BOIRE OU CONDUIRE ? IL FAUT CHOISIR...

4D

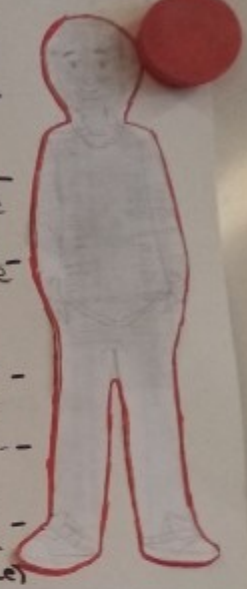
les doses bar

1 verre d'alcool Fort (3 cl) 40°
 1 verre de vin (10 cl) 12°
 1 verre de bière (25 cl) 5°

Chaque dose = 10g d'alcool pur!

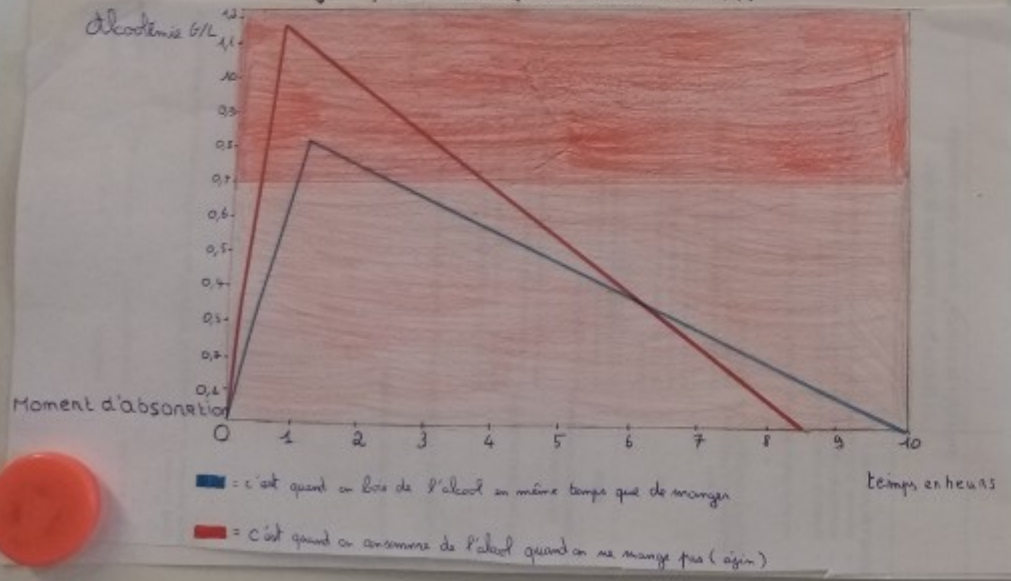
effet de l'alcool :

- 2g/l : pente total de l'équilibre - risque de coma éthylique
- 1g/l : pente baisse des capacités - moins d'activité - difficulté de parler (sur la conduite)



• Sam est un moyen de transport pour les personnes alcoolisées.

Il n'y a que le temps pour éliminer l'alcool.



Periode probatoire et alcool au volant :

Limite autorisée

Sanctions

(A)

0,2 g/l de sang

=
OVERNE

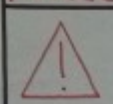
(O)

- ✓retrait de 6 points
- ✓amende de 135 euros

conducteur confirmé = 0,5 g/l de sang

Invalidation du permis

1ère année :
pente de tous les points



obligation de repasser et conduite