

# SE DROGUEUR

LES ACCIDENTS DE LA ROUTE

c'est c'est se mettre en  
↑  
danger

23 % de mortalité routière est due à des stupéfiants.

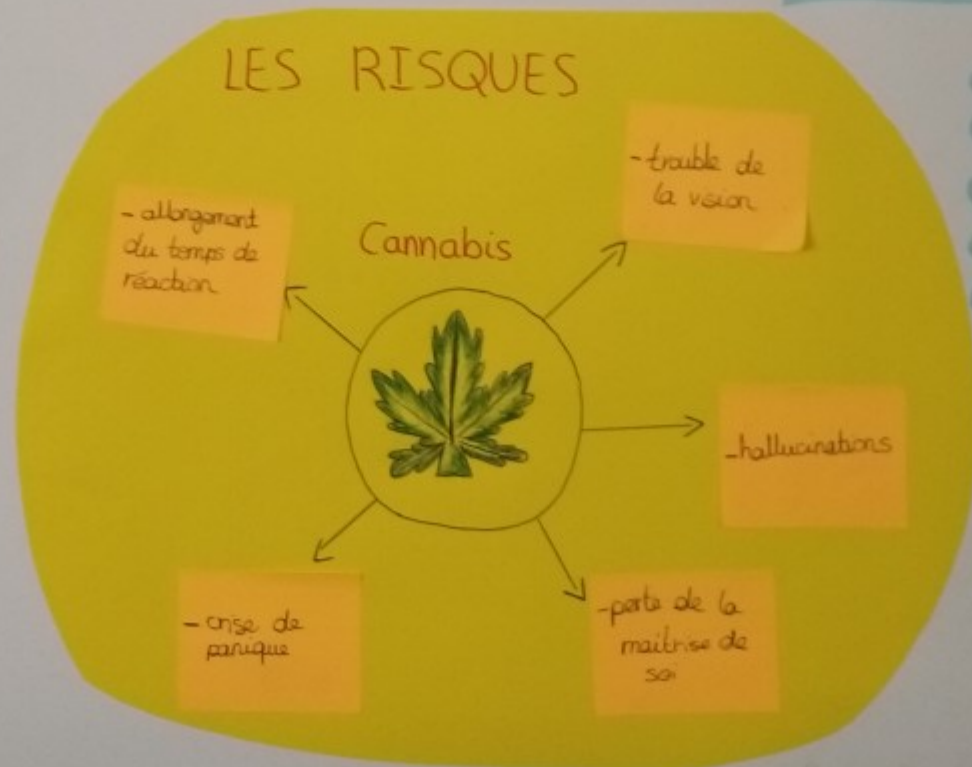
Lorsque l'usage de stupéfiants est établi par une analyse sanguine ou salivaire, le conducteur encourt des peines de 2 ans d'emprisonnement et 4500 euros d'amende.

Les conséquences de la drogue

- (voir double et trouble)
- troubles

## MODES D'ADMINISTRATION

### LES RISQUES



- par piqûres
- en buvant
- en sniffant
- en fumant
- en la mangeant

### TYPES DE DROGUE

- cannabis
- héroïne
- LSD
- cocaïne
- Ecstasy
- Champignons hallucinogènes