

Alcool

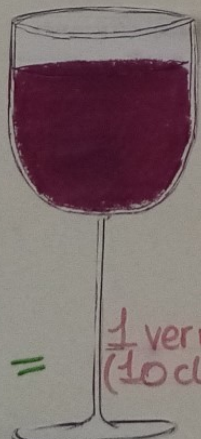
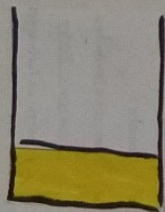
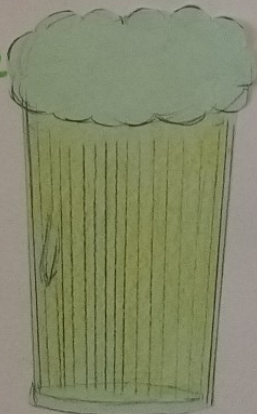
L'alcool provoque
de nombreux accidents

SANS ALCOOL, la fête est plus folle!

L'alcool c'est
une drogue. Pour les
jeunes conducteurs, la
limite d'alcool
autorisée est de 0,2 g/L

de sang. = Zéro verre

Pour les confirmés: 0,5 g/L = 1 verre



1 verre d'alcool fort
(3cl): 40°

= 1 verre de vin
(10cl): 12°

= 1 verre de
bière (25cl): 5°

LES EFFETS GRAVES
DE L'ALCOOL

À partir de 1 g/L dans le sang les effets sont
Porte baisse des capacités visuelles et spatiales. Force
Hausse du temps de réaction. Difficulté à parler
et rester droit.

= 10 g d'alcool pur!